

# สถิติการให้บริการ

กลุ่มบริหารงานทั่วไป



โรงเรียนสตรีศรีเกศ

สำนักงานเขตพื้นที่การศึกษามัธยมศึกษาศรีสะเกษ ยโสธร

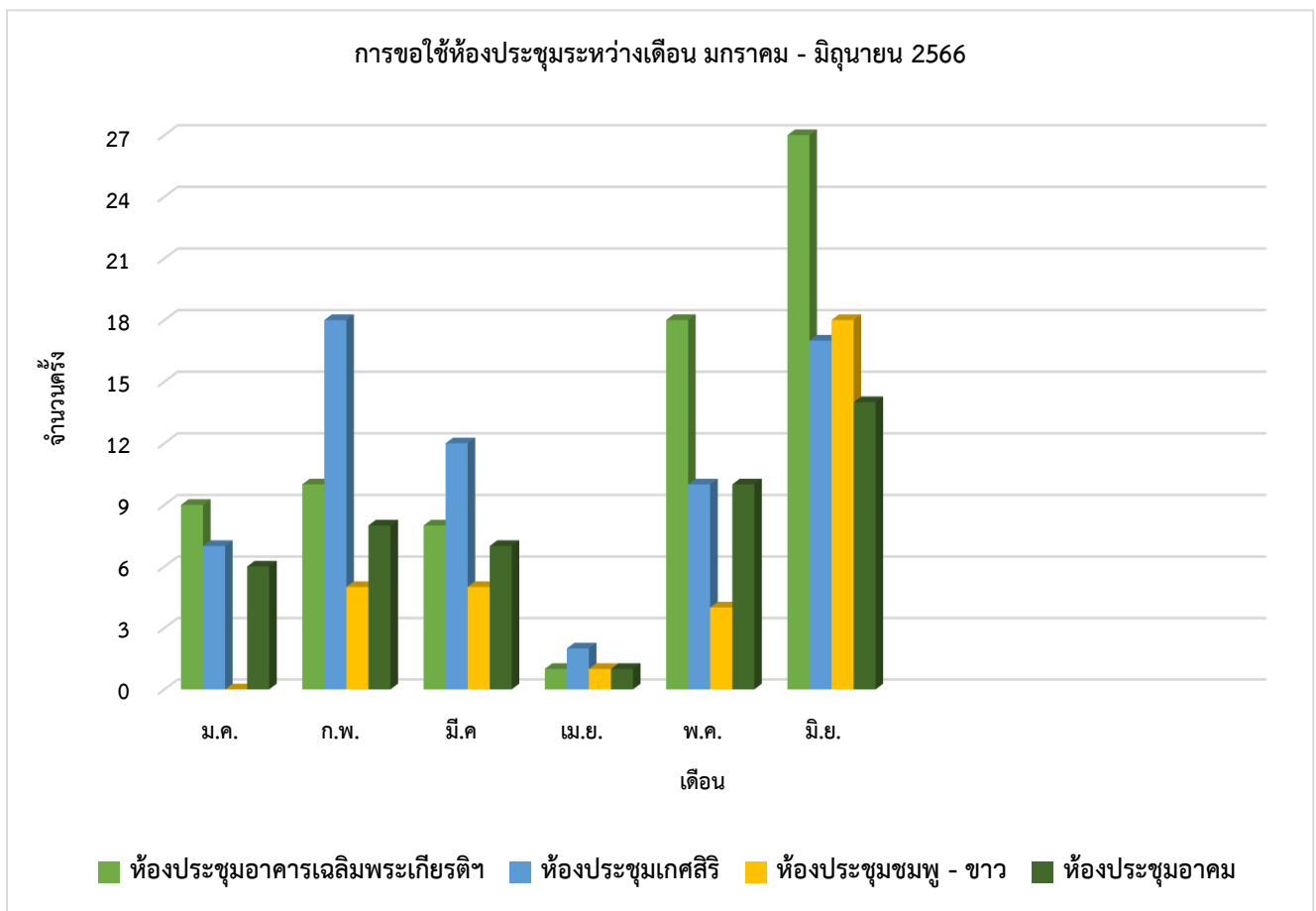
สถิติการให้บริการกลุ่มบริหารงานทั่วไป

โรงเรียนสตรีศรีเกศ

การขอใช้ห้องประชุมอาคารเฉลิมพระเกียรติ 60 พรรษามหาราชาินี ห้องประชุมเกษศิริ ห้องประชุมชมพูขาว  
และ ห้องประชุมอากม เต็มพิทยาไพสิฐ

ประจำปี 2566 (ระหว่างเดือนมกราคม - มิถุนายน)

ห้องประชุม	ม.ค.	ก.พ.	มี.ค.	เม.ย.	พ.ค.	มิ.ย.	รวม
ห้องประชุมอาคารเฉลิมพระเกียรติ 60 พรรษา มหาราชาินี	9	10	8	1	18	27	73
ห้องประชุมเกษศิริ	7	18	12	2	10	17	66
ห้องประชุมชมพู - ขาว	5	-	5	1	4	18	33
ห้องประชุมอากม เต็มพิทยาไพสิฐ	6	8	7	1	10	14	46
<b>รวม</b>	<b>27</b>	<b>36</b>	<b>32</b>	<b>5</b>	<b>42</b>	<b>76</b>	<b>218</b>



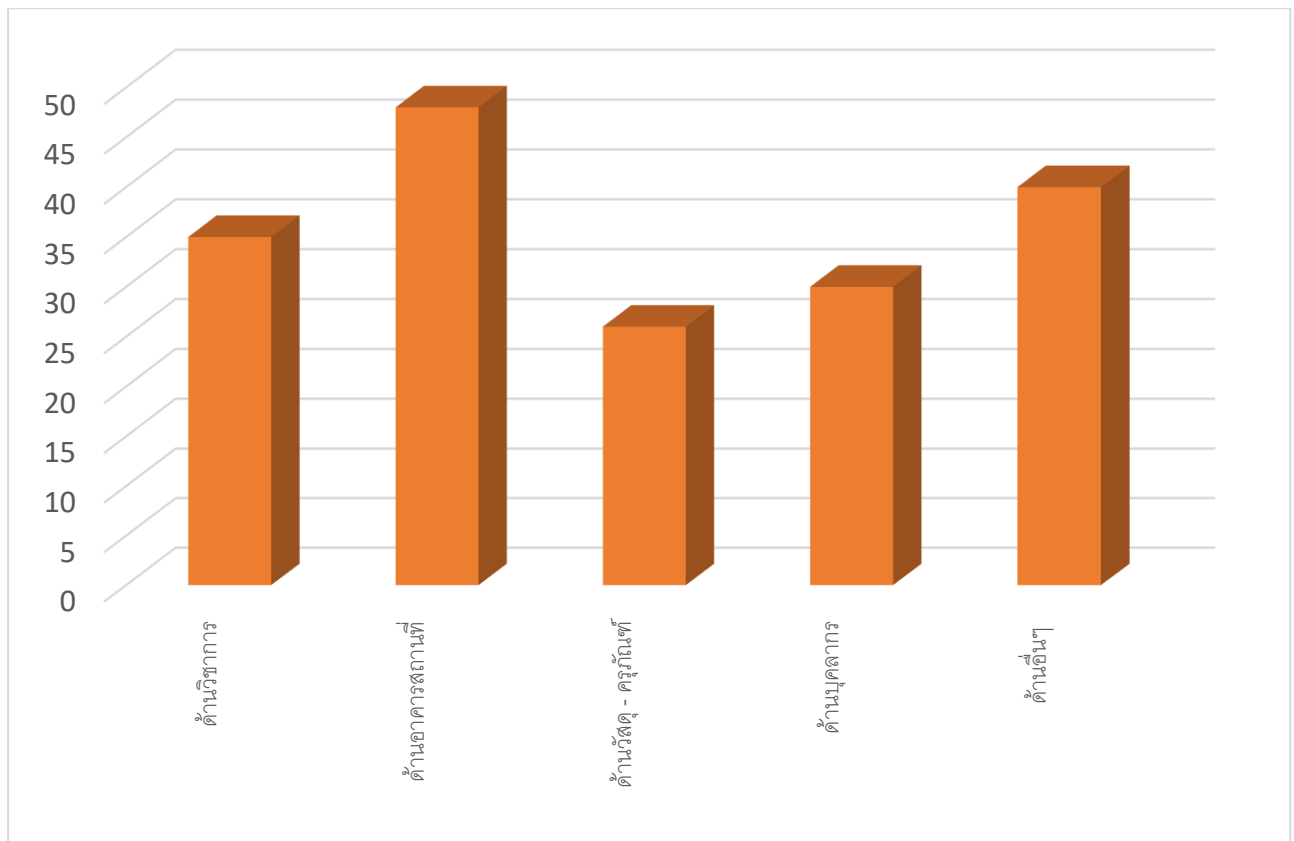
การให้บริหารชุมชนด้านต่างๆ ประจำปี 2566

ระหว่างเดือนมกราคม - มิถุนายน 2566

ด้านวิชาการ	ด้านอาคารสถานที่	ด้านวัสดุ-ครุภัณฑ์	ด้านบุคลากร	ด้านอื่นๆ
35	48	26	30	40

แผนภูมิการให้บริหารชุมชนด้านต่างๆ ประจำปี 2566

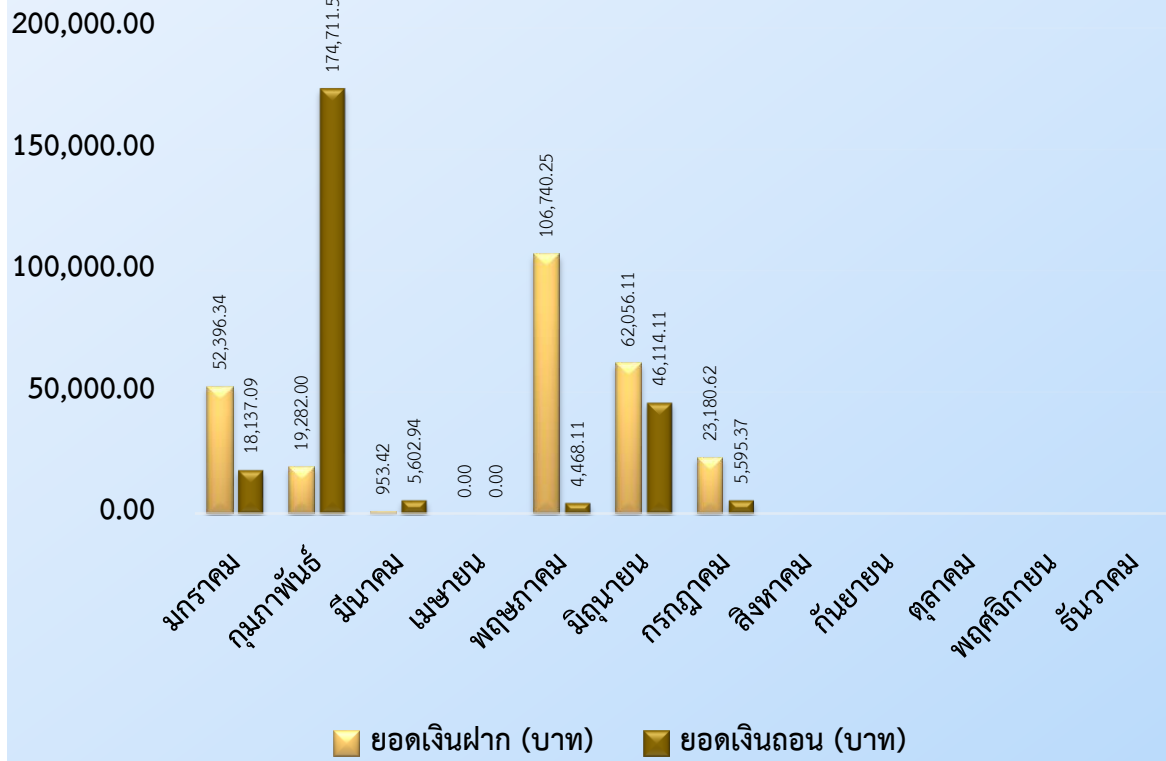
ระหว่างเดือนมกราคม - มิถุนายน 2566



สรุปยอดเงินรายการ ฝาก - ถอน ประจำปี พศ.2566  
 งานธนาคารโรงเรียนสตรีศรีเกศ (ระหว่างเดือนมกราคม - มิถุนายน 2566)

ที่	เดือน	ยอดเงินฝาก	ยอดเงินถอน
		(บาท	(บาท(
1	มกราคม	52,396.34	18,137.09
2	กุมภาพันธ์	19,282.00	174,711.54
3	มีนาคม	953.42	5,602.94
4	เมษายน	0.00	0.00
5	พฤษภาคม	106,740.25	4,468.11
6	มิถุนายน	62,056.11	46,114.11
7	กรกฎาคม	23,180.62	5,595.37

### สรุปยอดเงินรายการ ผัก ถอน ประจำปี พ.ศ2565

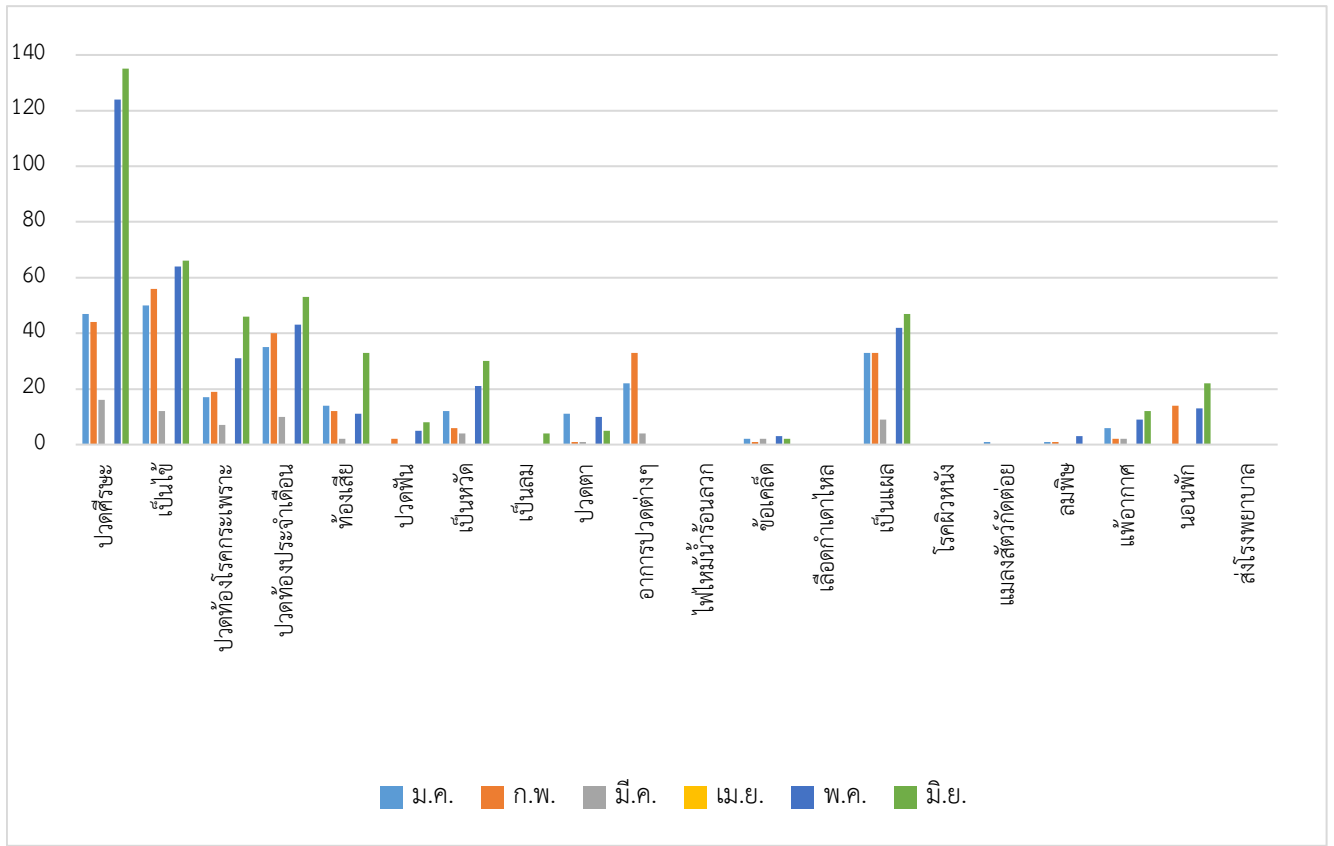


## สถิติการให้บริการห้องพยาบาล ปี 2566

(จำแนกตามอาการ)

อาการ	ม.ค.	ก.พ.	มี.ค.	เม.ย.	พ.ค.	มิ.ย.	รวม
ปวดศีรษะ	47	44	16	-	124	135	366
เป็นไข้	50	56	12	-	64	66	248
ปวดท้องโรคกระเพาะ	17	19	7	-	31	46	120
ปวดท้องประจำเดือน	35	40	10	-	43	53	181
ท้องเสีย	14	12	2	-	11	33	72
ปวดฟัน	-	2	-	-	5	8	15
เป็นหวัด	12	6	4	-	21	30	73
เป็นลม	-	-	-	-	-	4	4
ปวดตา	11	1	1	-	10	5	28
อาการปวดต่างๆ	22	33	4	-	-	-	59
ไฟไหม้ น้ำร้อนลวก	-	-	-	-	-	-	0
ข้อเคล็ด	2	1	2	-	3	2	10
เลือดกำเดาไหล	-	-	-	-	-	-	0
เป็นแผล	33	33	9	-	42	47	164
โรคผิวหนัง	-	-	-	-	-	-	0
แมลงสัตว์กัดต่อย	1	-	-	-	-	-	1
ลมพิษ	1	1	-	-	3	-	5
แพ้อากาศ	6	2	2	-	9	12	31
นอนพัก	-	14	-	-	13	22	49
ส่งโรงพยาบาล	-	-	-	-	-	-	0
รวม	251	264	69	-	379	463	1,426

สถิติการให้บริการโรงพยาบาล ปี 2566 (จำแนกตามอาการ)





สถิติการให้บริการยืม – คีน หนังสือ ตารางแสดงสถิติการเข้าใช้บริการยืม – คีน หนังสือ ประจำปีการศึกษา 2566  
เดือน มกราคม 2566 ถึง เดือน มิถุนายน 2566

เดือน	จำนวนผู้ใช้บริการ/คน/เล่ม	หมายเหตุ
มกราคม	1,945	
กุมภาพันธ์	1,016	
พฤษภาคม	1,784	
มิถุนายน	3,316	
กรกฎาคม	2,035	
รวม	10,096	

ข้อมูล ณ วันที่ 1 สิงหาคม 2566

